



Projekt Stałej Organizacji Ruchu

NAZWA INWESTYCJI	Przebudowa drogi powiatowej 2417G w miejscowości Lubieszyn
MIEJSCE INWESTYCJI	Województwo Pomorskie Powiat Kościerski Jedn. Ewid. 220605_2 Gmina Liniewo Obręb 0006 Lubieszyn Dz. nr 325/6, 326/1, 327/1, 329/2, 328/1, 325/3, 329/1, 377/2, 378/2, 377/1, 325/1, 332/1, 372/1, 364/1, 365/1, 363/1, 362/1, 356/1, 361/1, 360/1
NAZWA INWESTORA	Zarząd Dróg Powiatowych w Kościerzynie ul. Drogowców 2 83-400 Kościerzyna
OPRACOWAŁ	mgr inż. Szczepan Guziński upr. POM/0502/PBD/21
SPIS ZAWARTOŚCI OPRACOWANIA	Część opisowa Część rysunkowa

Korne, Listopad 2023

OPIS TECHNICZNY

Uwaga:

Wykorzystanie niniejszego opracowania do innych celów niż określone we wstępie – zastrzeżone! Opracowanie chronione ustawą „O prawie autorskim i prawach pokrewnych” z dnia 4.02.1994 r. (Dz.U. 94.24.83 ze zmianami). Kopiowanie w całości lub części opracowania bez zgody autorów – zabronione.

1. Podstawa opracowania

- Ustawa z dnia 20 czerwca 1997 r. – Prawo o Ruchu Drogowym (t. j. Dz. U z 2012 r. poz. 1137 z późn. zm.)
- Rozporządzenie Ministra Infrastruktury z dnia 23 września 2003 r. w sprawie szczegółowych warunków zarządzania ruchem na drogach oraz wykonywania nadzoru nad tym zarządzaniem (Dz. U. Nr 177, poz. 1729)
- Rozporządzenie Ministra Spraw Wewnętrznych i Administracji z dnia 6 lipca 2010 r. w sprawie kierowania ruchem drogowym (Dz. U. z 2016 r. poz. 143)
- Rozporządzenie Ministra Spraw Wewnętrznych i Administracji z dnia 18 lipca 2008 r. w sprawie wzoru ubioru niektórych osób uprawnionych do wydawania poleceń i sygnałów w zakresie kierowania ruchem na drodze
- Rozporządzenie Ministrów Infrastruktury oraz Spraw Wewnętrznych i Administracji z dnia 31 lipca 2002r. w sprawie znaków i sygnałów drogowych, (Dz. U. Nr 170 poz. 1393),
- Rozporządzenie Ministra Infrastruktury z dnia 3 lipca 2003 r. w sprawie szczegółowych warunków technicznych dla znaków i sygnałów drogowych oraz urządzeń bezpieczeństwa ruchu drogowego i warunków ich umieszczania na drogach (Dz. U. Nr 220, poz. 2181)
- Załączniki 1 – 4 do rozporządzenia Ministra Infrastruktury z dnia 3 lipca 2003 r. w sprawie szczegółowych warunków technicznych dla znaków i sygnałów drogowych oraz urządzeń bezpieczeństwa ruchu drogowego i warunków ich umieszczania na drogach.

2. Przedmiot opracowania

Przedmiotem opracowania jest projekt docelowej organizacji ruchu w ramach realizacji inwestycji: **Przebudowa drogi powiatowej 2417G w miejscowości Lubieszyn.**

3. Charakterystyka obiektu, drogi i ruchu na drodze

Droga powiatowa klasy technicznej L, na analizowanym odcinku jest jednojezdniowa, dwupasowa, **przebiega częściowo w terenie zabudowanym.** Obowiązująca prędkość 50 km/h w całym obszarze zabudowanym w miejscowości Lubieszyn i 40 km/h w całym obszarze zabudowanym w

miejsowości Wysin . Jezdnia o szerokości od 5,50 do 6,20 m w przekroju szlakowym i ulicznym.

4. Opis rozwiązania

W ramach realizacji inwestycji zaplanowano wymianę istniejącego oznakowania pionowego oraz częściową korektę. Zaprojektowano oznakowanie poziome segregacyjne w miejscowości Lubieszyn i linie krawędziowe na całym odcinku. Szczegóły pokazano w części rysunkowej.

5. Termin wprowadzenia zmian

Zmiana stałej organizacji ruchu zostanie wprowadzona w III kwartale 2024 r.

6. Materiały

Przed przystąpieniem do robót należy wyznaczyć:

- lokalizację znaku, tj. jego pikietaż oraz odległość od krawędzi jezdni, krawędzi pobocza umocnionego lub pasa awaryjnego postoju,
- wysokość zamocowania znaku na konstrukcji wsporczej.

Punkty stabilizujące miejsca ustawienia znaków należy zabezpieczyć w taki sposób, aby w czasie trwania i odbioru robót istniała możliwość sprawdzenia lokalizacji znaków.

Wysokość zamocowania znaku powinny być zgodne z warunkami technicznymi.

Wszystkie znaki należy wykonać z folii odblaskowej II generacji o wymiarach zgodnych z grupą wielkości „średnie” wg Rozporządzenia z dnia 3 lipca 2003 r. Oznakowanie poziome wykonane zostanie w technologii grubowarstwowej.

Opracował:
mgr inż. Szczepan Guziński

upr. POM/0502/PBD/21

Zestawienie znaków poziomych i pionowych i urządzeń BRD

Oznakowanie pionowe

Nazwa	Stan	Szt.
T-0	Projektowane	1
A-7	Projektowane	1
B-20	Projektowane	1
T-2	Projektowane	2
A-18b	Projektowane	1
D-15	Projektowane	2
E-18a	Projektowane	1
E-17a	Projektowane	1
B-33	Projektowane	1
D-42	Projektowane	1
D-43	Projektowane	1
A-3	Projektowane	1
E-4	Projektowane	2
D-6	Projektowane	2

Razem szt.= 18

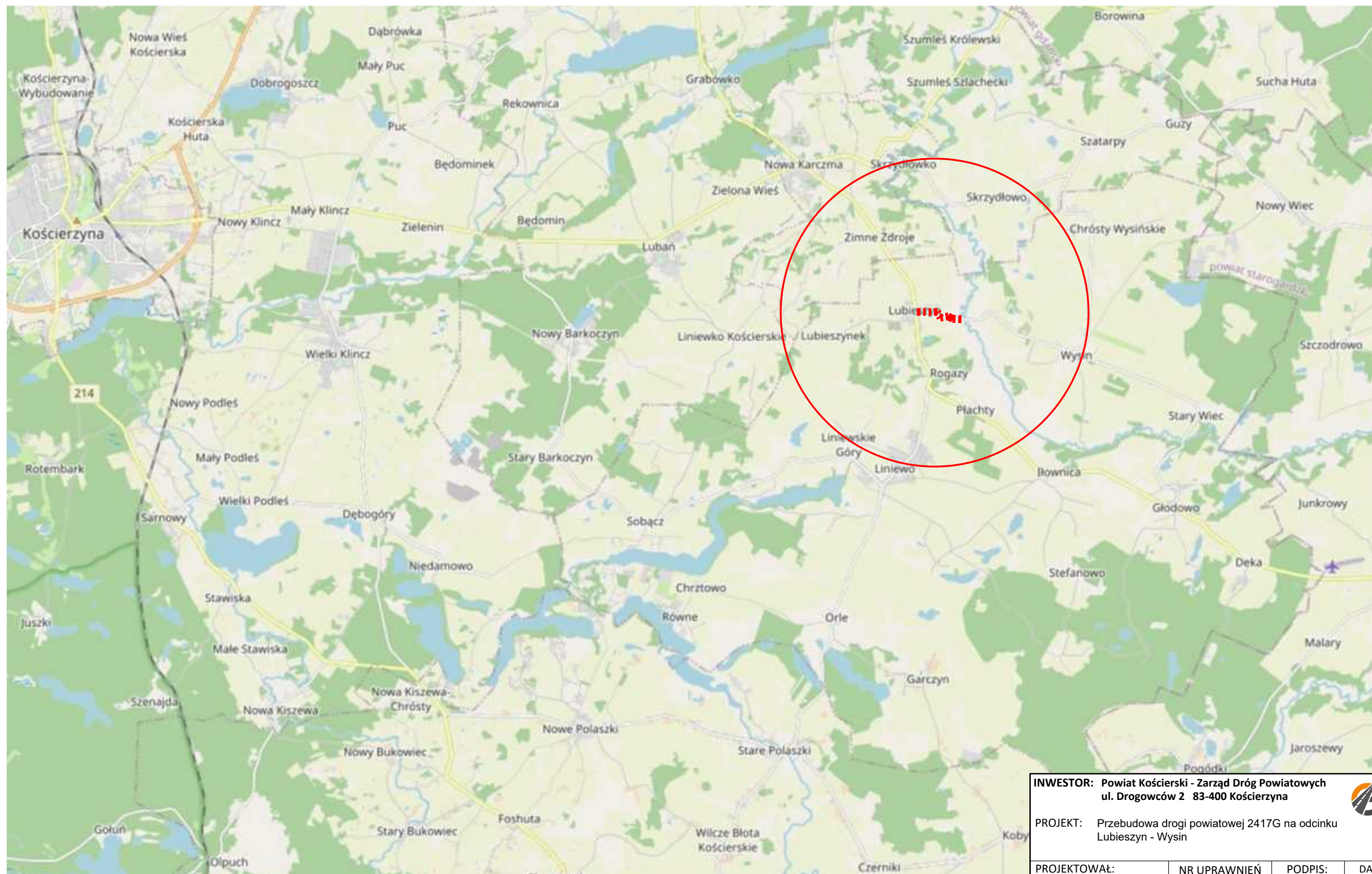
Oznakowanie poziome

Nazwa	Stan	Dł./Pow/Szt.	Pow. mal.
P-7d	Projektowane	1486.9818	178.44
P-7c	Projektowane	159.5445	9.57
P-17	Projektowane	30.0000	4.56
P-14	Projektowane	5.6600	2.12
P-4	Projektowane	368.5462	88.45
P-1e	Projektowane	82.8412	9.96
P-12	Projektowane	8.2335	4.12
P-10	Projektowane	12.4245	24.11
P-7a	Projektowane	60.9998	7.32

Całkowita pow. malowania [m2]= 328,65

Urządzenia bezpieczeństwa

Nazwa	Stan	Dł./Szt.
U-14a	Projektowane	413,51
U-18a	Projektowane	1

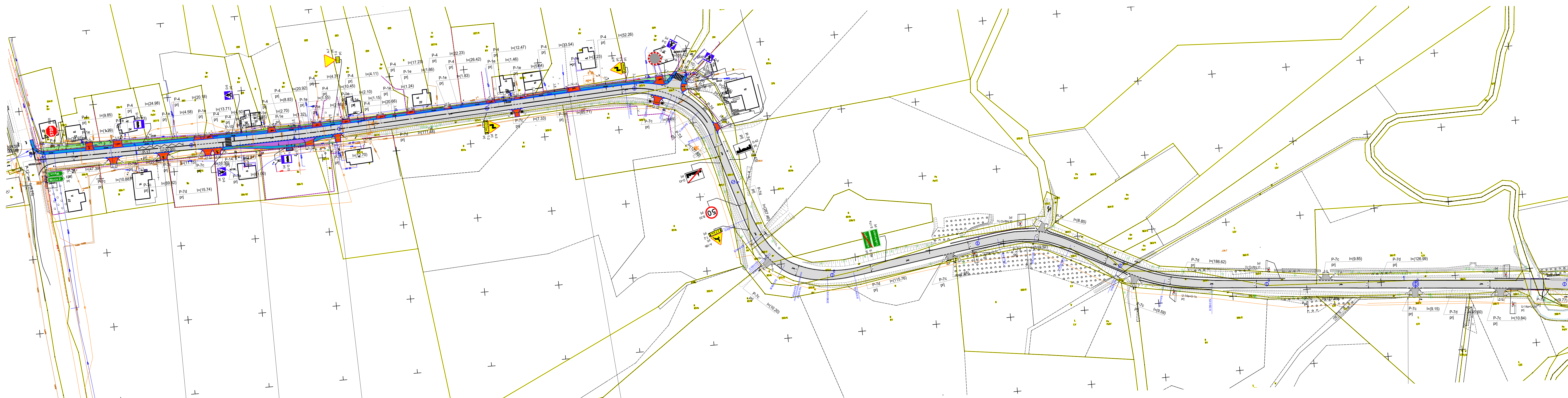


INWESTOR: Powiat Kościerski - Zarząd Dróg Powiatowych
ul. Drogowców 2 83-400 Kościerzyna




PROJEKT: Przebudowa drogi powiatowej 2417G na odcinku
Lubieszyn - Wyrn

PROJEKTOWAŁ:	NR UPRAWNIEN	PODPIS:	DATA
mgr inż. SZCZEPAN GUZIŃSKI	POM/0502/PBD/21		11.2023
NAZWA RYSUNKU			BRANŻA
Plan orientacyjny			DROGOWA
			NR RYS.
			1



- LEGENDA:**
- proj. nawierzchnia drogi - nakładka asfaltowa
 - nawierzchnia zjazdów - asfaltowa
 - nawierzchnia chodnika - kostka betonowa
 - nawierzchnia zjazdów - kostka betonowa
 - nawierzchnia zatoki - kostka betonowa
 - krawężnik betonowy 15x30x100 / 22x15x100
 - opornik betonowy 12x25x100 wtopiony
 - obrzeże betonowe 8x30x100
 - granice działek ewidencyjnych

INWESTOR: Powiat Kościerski - Zarząd Dróg Powiatowych ul. Drogowców 2 83-400 Kościerzyna			
PROJEKT: Przebudowa drogi powiatowej 2417G na odcinku Lubieszyn - Wysin			
PROJEKTOWAŁ:	NR UPRAWNIENÍ	PODPIS:	DATA
mgr inż. SZCZEPAN GUZIŃSKI	POM/0502/PBD/21		11. 2023
			SKALA 1:1000
NAZWA RYSUNKU			BRANŻA DROGOWA
Stała Organizacja Ruchu			NR RYS. 2